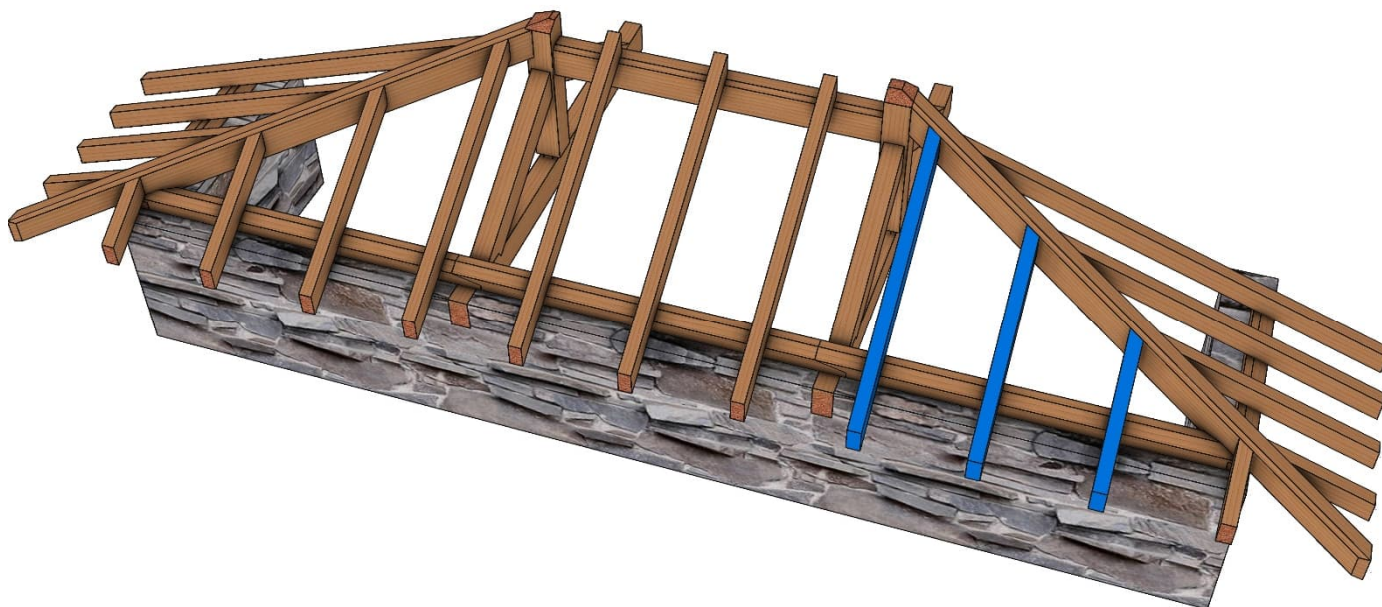
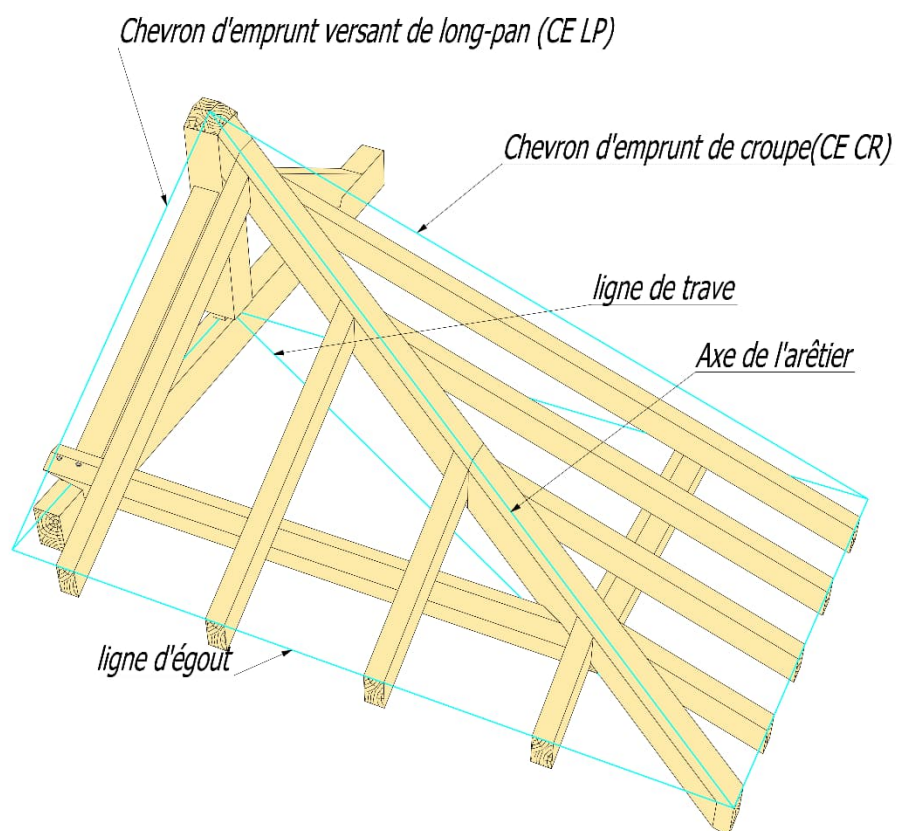


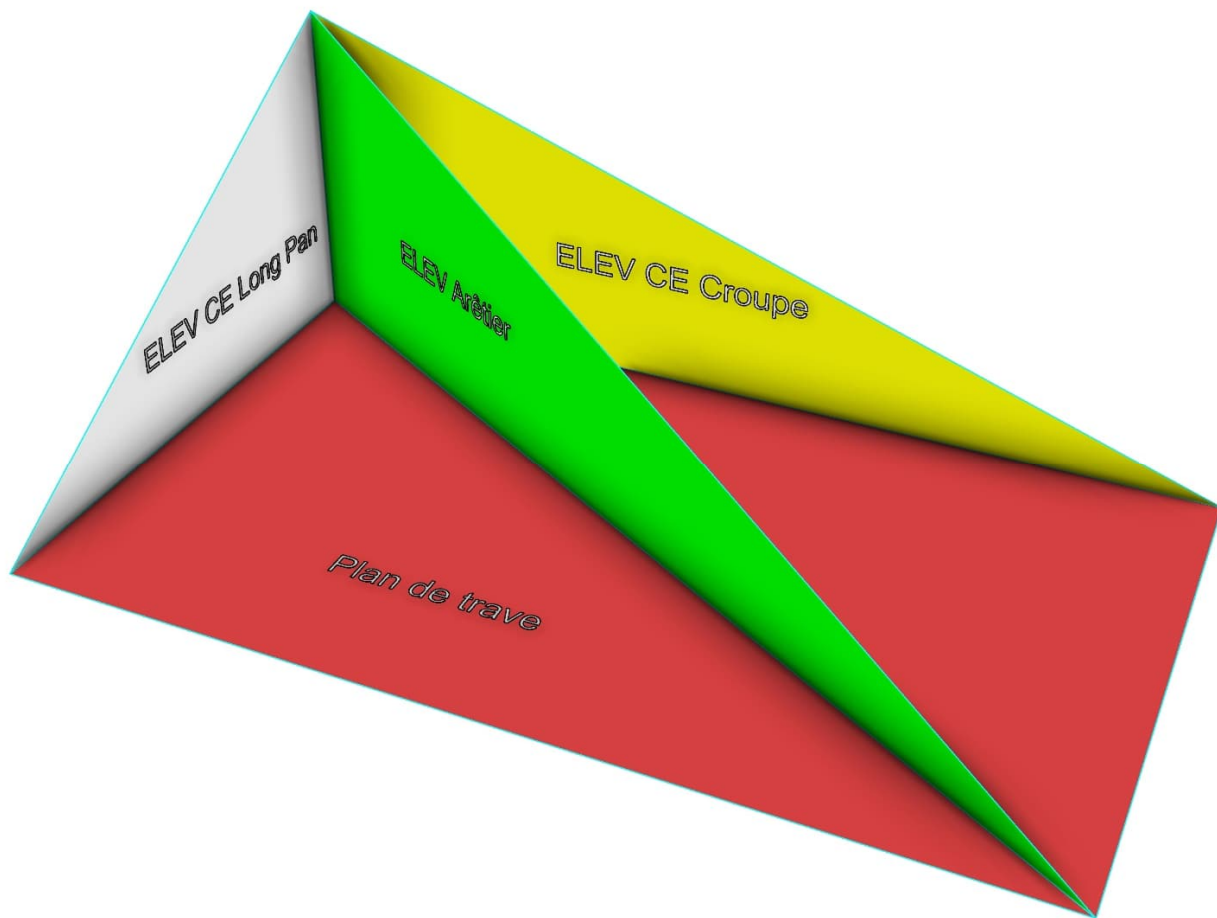
Voici la charpente d'un comble dit « à deux étaux ». On considère les empannons suivants (en bleu sur la perspective)



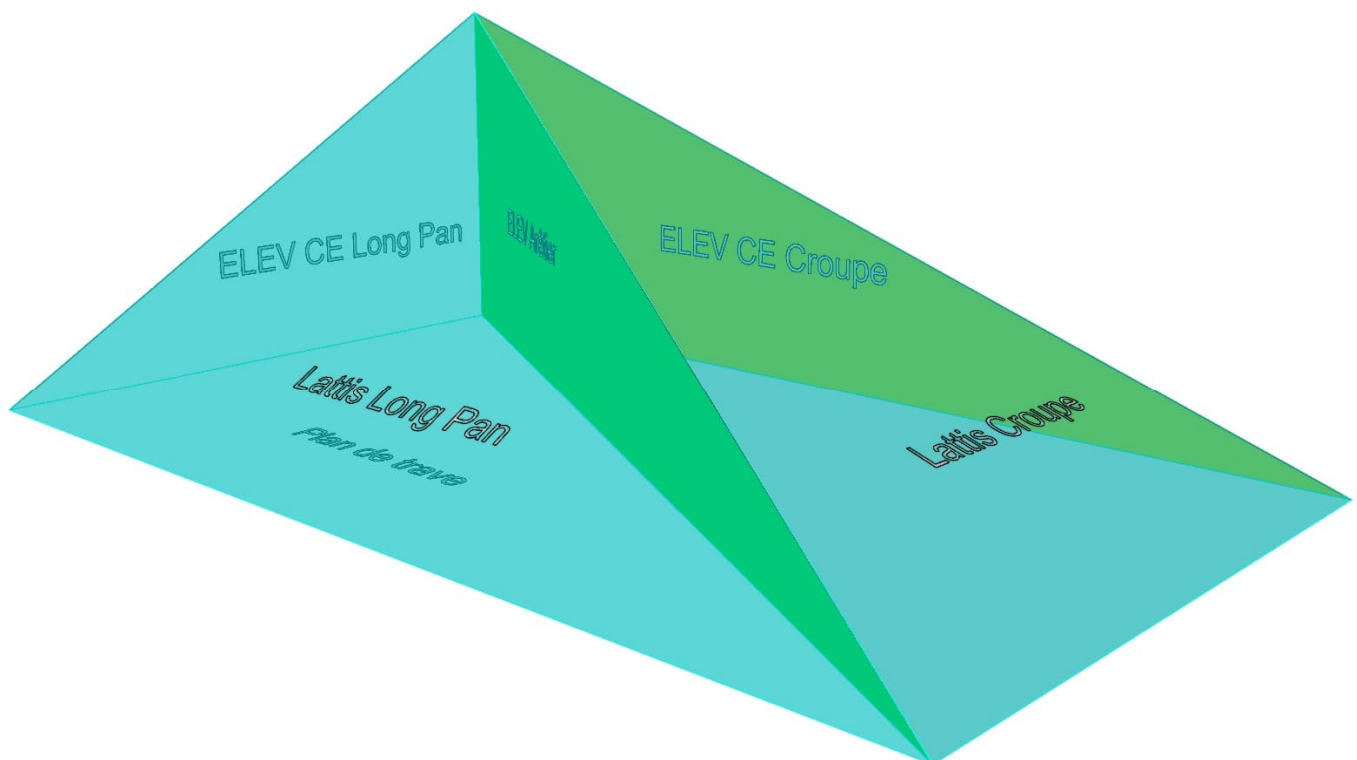
Si on se concentre uniquement sur le raccord entre la croupe et le long-pan, voici quelques lignes remarquables :



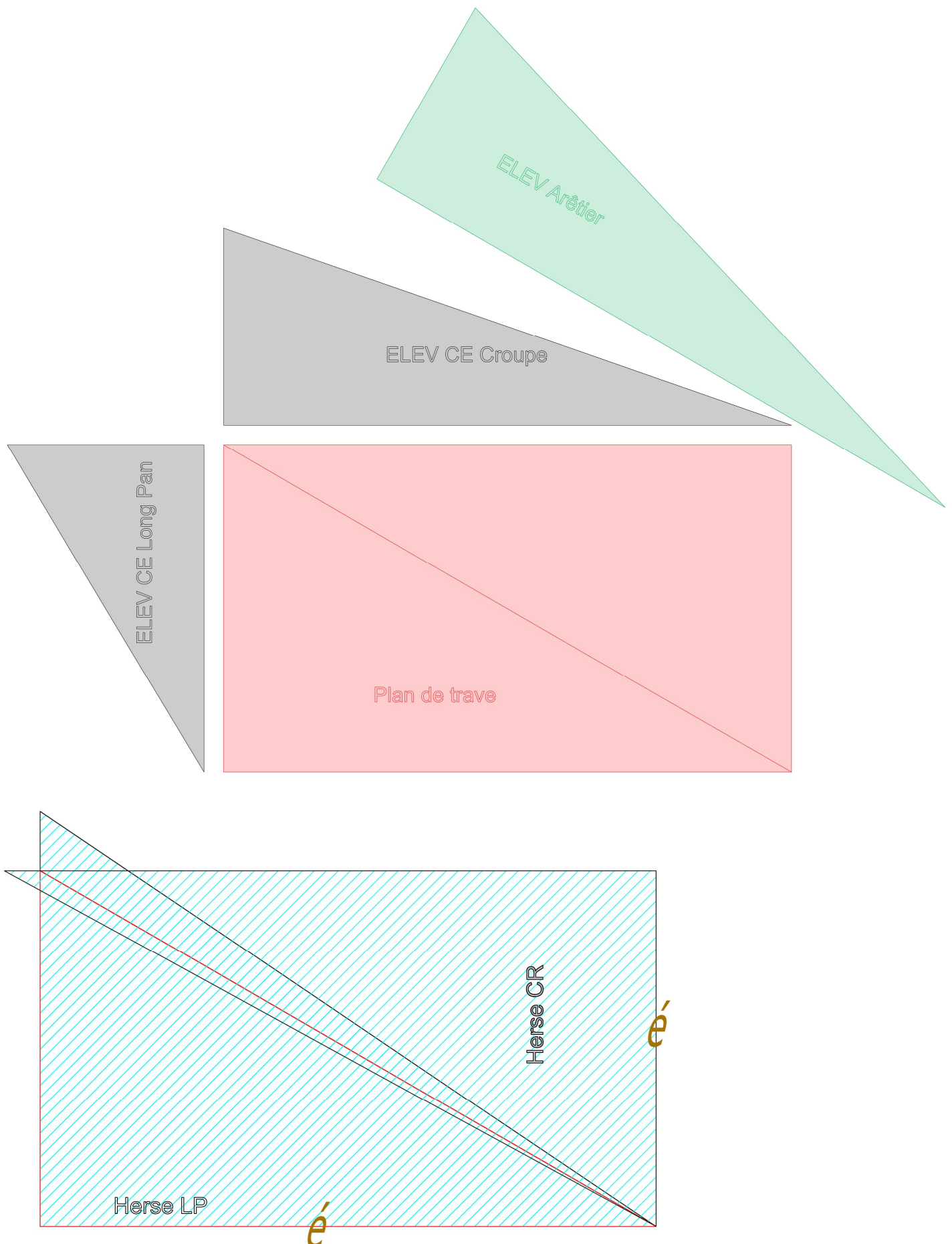
Ou bien encore sous forme de plans horizontaux et verticaux :



Ou de plan biais, ou rampant, qui contiennent les faces supérieures des chevrons :



Plans que l'on peut mettre en plan justement, sous cette forme :



Et porter les dimensions en plans, altitude, section, etc. :

